

UCN-02 INSTRUKCJA OBSŁUGI

SPIS TREŚCI

1 Informacje ogólne

1.1 - Dane producenta i dostawcy

1.2 - Model, numer seryjny, rok produkcji

1.3 - Opakowanie

1.4 - Dane techniczne

1.5 - Wykaz części

2 - Instrukcje użytkowania

2.1 - Instalacja

2.2-Regulacja głębokości wycinania

2.3-Regulacja pozycji wycinania

2.4-Regulacja cięcia

2.5-Proces cięcia i nacinania

3-Bezpieczeństwo

3.1 Kwestie do uwzględnienia podczas pracy

4 - Konserwacja

4.1 - Smarowanie i utrzymanie

5-Części zamienne

5.1-Standardowe części zamienne

6 - Uwagi

7-Zastrzeżenia

1- Informacje ogólne

UCN-02 to urządzenie do cięcia i wycinania, które jest używane w produkcji wykrojników.

UCN-02 umożliwia proces wycinania o szerokości 3-8 mm i głębokości 12-19 mm przy grubości detalu 1,5-3 pt (0,5-1,05 mm). Z użyciem tej samej konfiguracji maszyny przewidziano proces cięcia dla elementów o wysokości 23,8-30 mm i grubości 1,5-3 pt. Krawędzie tnące i wycinające można szlifować do 10 razy (zalecane 0,15 mm przy każdym szlifie).

Ponieważ oferuje podwójny system, urządzenie jest niezbędnym elementem wyposażenia profesjonalnych warsztatów.

Korpus maszyny jest wykonany ze stali, co zapewnia jej wytrzymałość i trwałość. Wszystkie części maszyny zostały pokryte powłoką CrN (azotek chromu) lub czarną oksydacją, która zapewnia specjalny rodzaj powłoki odpornej na korozję i zużycie przez wiele lat.

Układy prowadzące zostały poddane starannej obróbce. Dzięki temu uzyskano większą żywotność krawędzi tnących i zwiększono precyzję cięcia przy długim okresie użytkowania maszyny.

Wszystkie krawędzie tnące i wycinające są pokryte powłoką TIN (azotek tytanu) w celu zwiększenia trwałości. Powłoka TIN zwiększa liczbę cięć i nacięć o 50-70% i 4-5-krotnie wydłuża żywotność krawędzi, ponieważ chroni je przed ścieraniem bocznym. Męskie krawędzie tnące i wycinające mogą być używane w dwóch kierunkach.

1.1- Dane producenta i dostawcy:



3adam Ltd.
İstanbul / TÜRKİYE • www.3adam.net
Tel: +90 212 876 71 00 • trade@3adam.net
3adam Ltd. is a cooperation of Özkardeşler group.



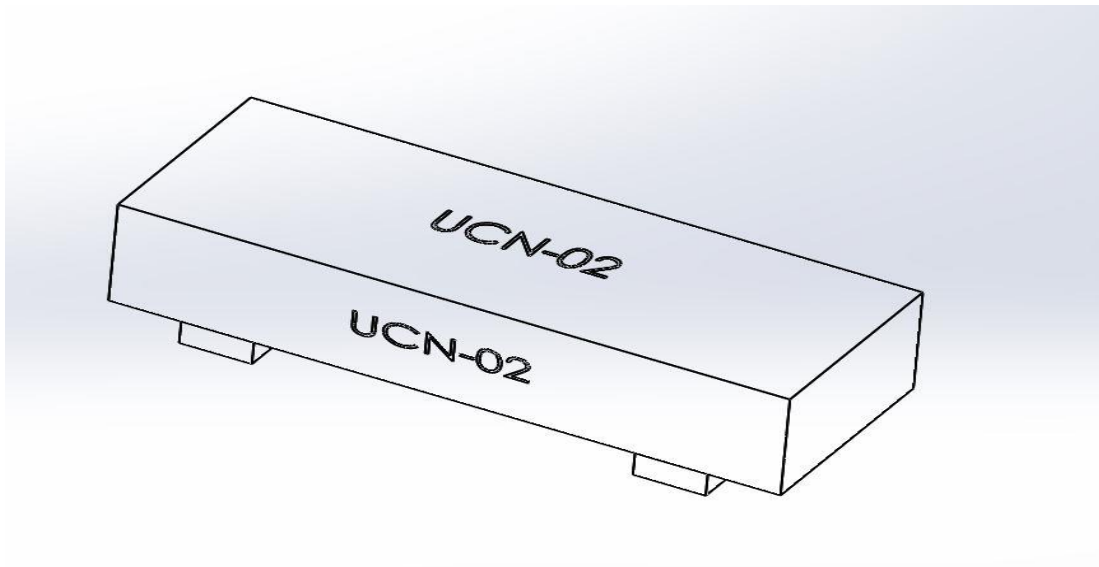
DICAR® European Countries and USA Sales:
DICAR B. V.
P.O. box 533 9200 Drachten Holland
Contact Person : Bert Beijert
sales@dicar.com Phone : +31 512 582 682
www.europe.dicar.com

1.2- Model, numer seryjny, rok produkcji:

Nazwa maszyny: Maszyna do cięcia i nacinania Unique
Model: UCN-02 Urządzenie do cięcia i wycinające krawędziowego
Numer seryjny :
Rok produkcji :

*Dane urządzenia można znaleźć na tabliczce umieszczonej na obudowie.

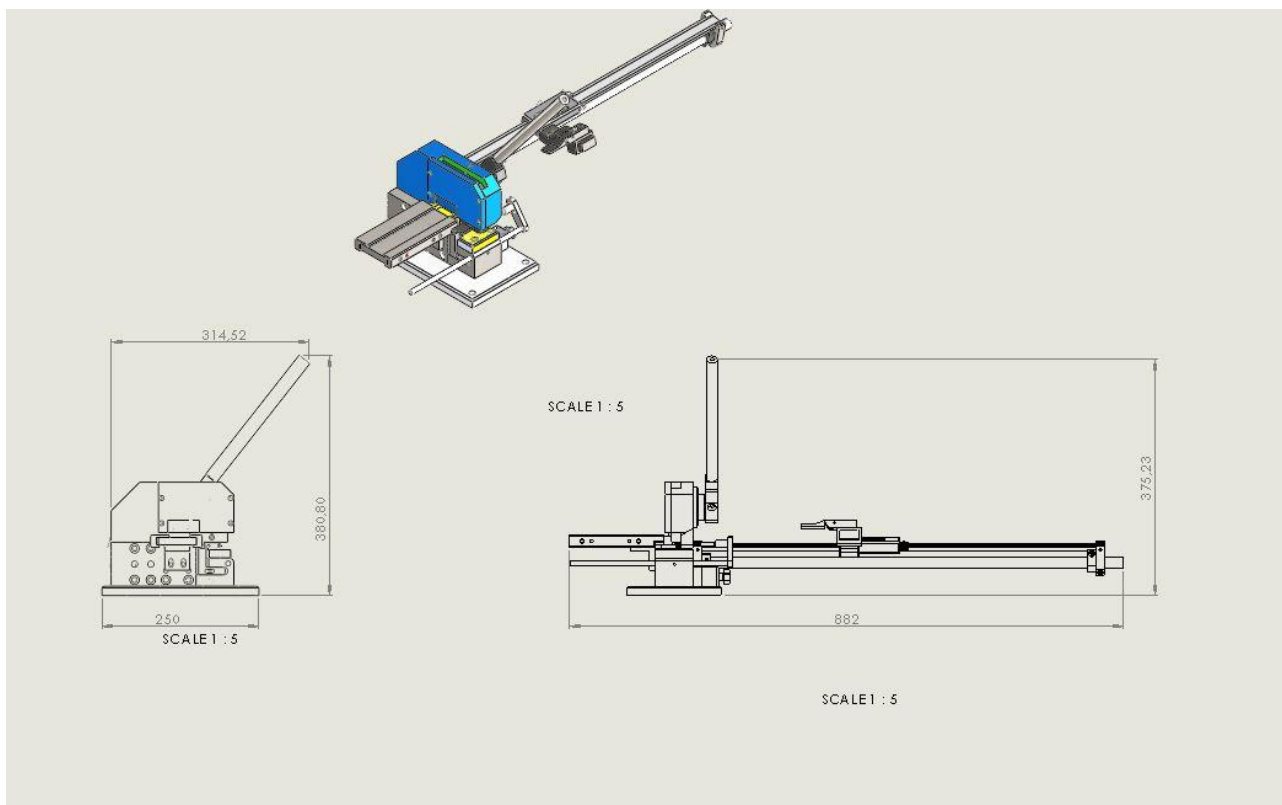
1.3 - Opakowanie



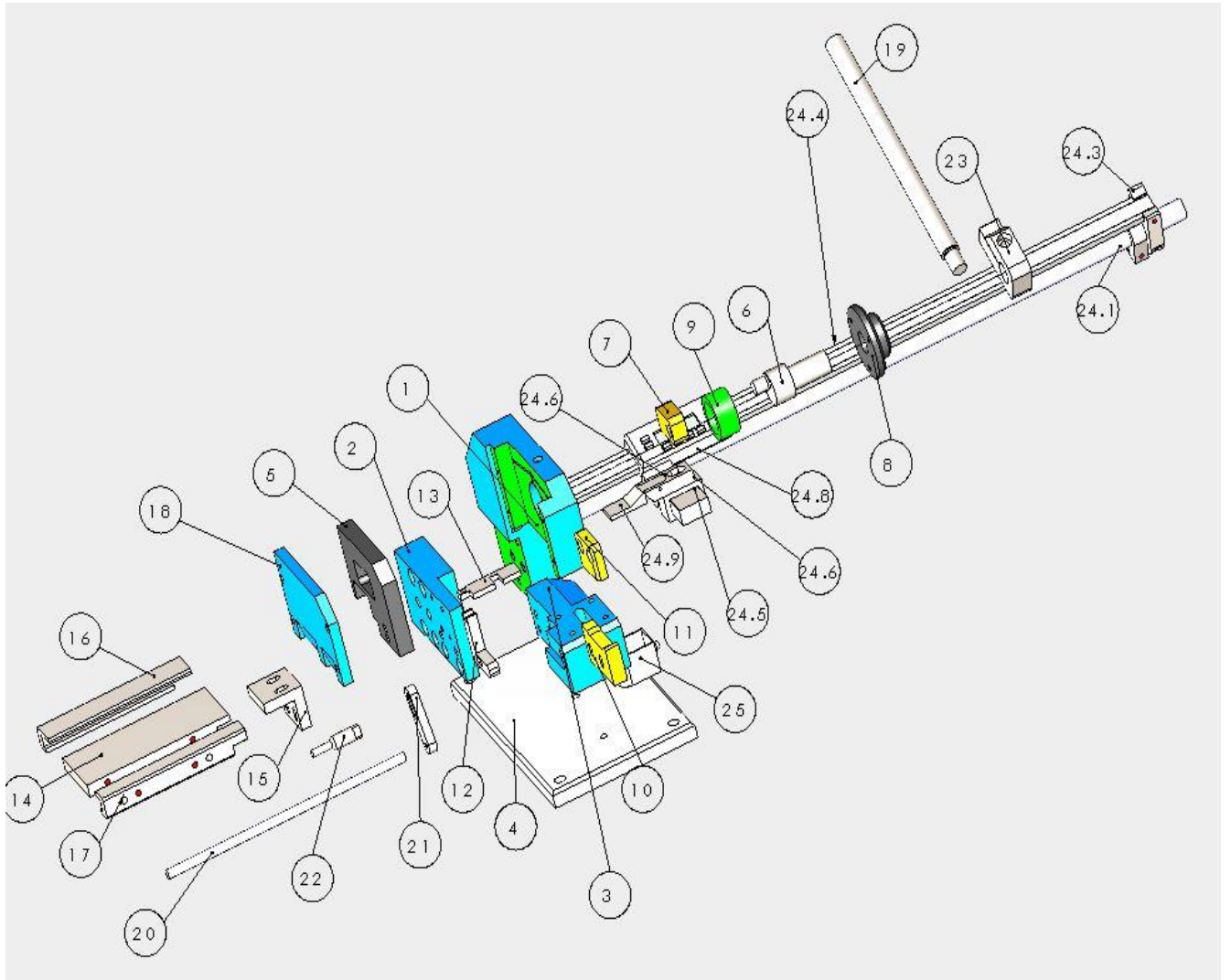
Opakowanie zawiera korpus urządzenia, dźwignię, układ pomiarowy oraz elementy regulacji położenia. Noże tnące i wycinające są zamocowane na korpusie maszyny. Ponadto, w opakowaniu znajduje się karta gwarancyjna i instrukcja obsługi.

1.4 Dane techniczne:

Wymiary urządzenia:	882 x 375 x 250 mm
Wymiary opakowania:	925 x 325x 225 mm
Ciężar netto:	27 kg
Detal:	1,5-3 pt (0.50-1.4 mm)
Głębokość wycinania:	12-19mm
Szerokość wycinania:	3-8mm



1.5- Lista części



POZ.	NR CZĘŚCI	OPIS	ILOŚĆ
1	UCN02.v01.1	Korpus	1
2	UCN02.v01.2	Oprawa noża 1	1
3	UCN02.v01.3	Oprawa noża 2	1
4	UCN02.v01.4	Podstawa	1
5	UCN02.v01.5	Suwak	1
6	UCN02.v01.6	Walek mimośrodowy	1
7	UCN02.v01.7	Część żółta mimośrodu	1
8	UCN02.v01.8	Pokrywa mimośrodu	1
9	UCN02.v01.9	Suwak część żółta	1
10	UCN02.v01.10	Nóż część żeńska	1
11	UCN02.v01.11	Nóż część męska	1
12	UCN02.v01.12	Wspornik do nacinania	1
13	UCN02.v01.13	Element nośny do nacinania	1
14	UCN02.v01.14	Prowadnik wlotowy materiału	1
15	UCN02.v01.15	Mocowanie przewodnika materiału	1
16	UCN02.v01.16	Wspornik lewy	1
17	UCN02.v01.17	Wspornik prawy	1
18	UCN02.v01.18	Pokrywa	1
19	UCN02.v01.19	Ramię dźwigni	1
20	UCN02.v01.20	Walek regulacyjny do nacinania	1
21	UCN02.v01.21	Element regulacyjny do nacinania	1
22	UCN02.v01.22	Element krawędziowy do nacinania	1
23	UCN02.v01.23	Zacisk ramienia	1
24	UCN02.v01.24	Układ pomiarowy	1
24.1	KP.v01.1	Walek główny	1
24.2	KP.v01.2	Element regulacyjny	2
24.3	KP.v01.3	Łącznik przymiaru	2
24.4	KP.v01.4	Liniał	1
24.5	KP.v01.5	Element zacisku	1
24.6	KP.v01.6	Łącznik elementu regulacyjnego	2
24.7	KP.v01.7	Suwak przymiaru	1
24.8	KP.v01.8	Ośłona przymiaru	1
24.9	KP.v01.9	Krawędź przymiaru	1
25	UCN02.v01.25	Pojemnik na odpady	1

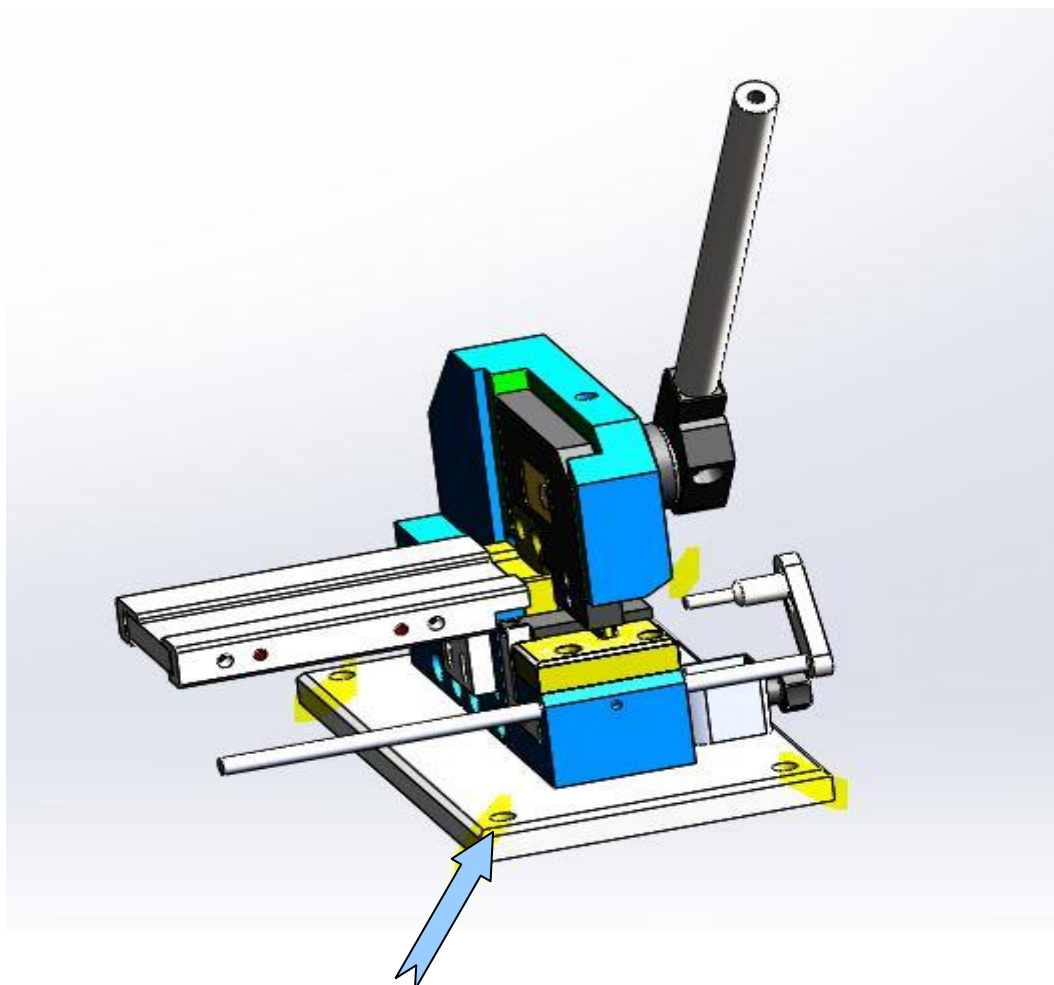
2 - Instrukcja użycia

2.1- Instalacja urządzenia

Wyjąć urządzenie z opakowania i ustawić na odpowiednim blacie roboczym.
(Uwaga! Ciężar urządzenia to 27 kg)

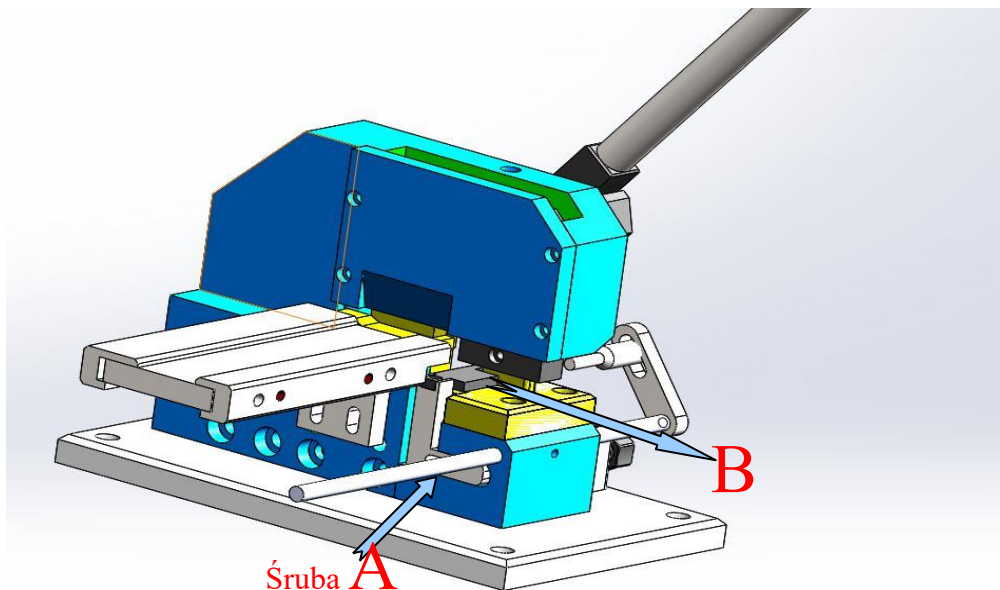
Przymocować do stołu za pomocą 4 śrub M8, wykorzystując otwory widoczne na rysunku.

Bezwzględnie nie zaleca się wykonywania procesu cięcia lub nacinania przed zamocowaniem urządzenia do stołu. Może to spowodować obrażenia ciała.



2.2 - Regulacja głębokość nacinania

W celu regulacji głębokości nacinania urządzenia UCN -02 należy poluzować śrubę "A" i przesunąć element "B" w kierunku wskazanym na rysunku, a następnie ponownie dokręcić śrubę "A".

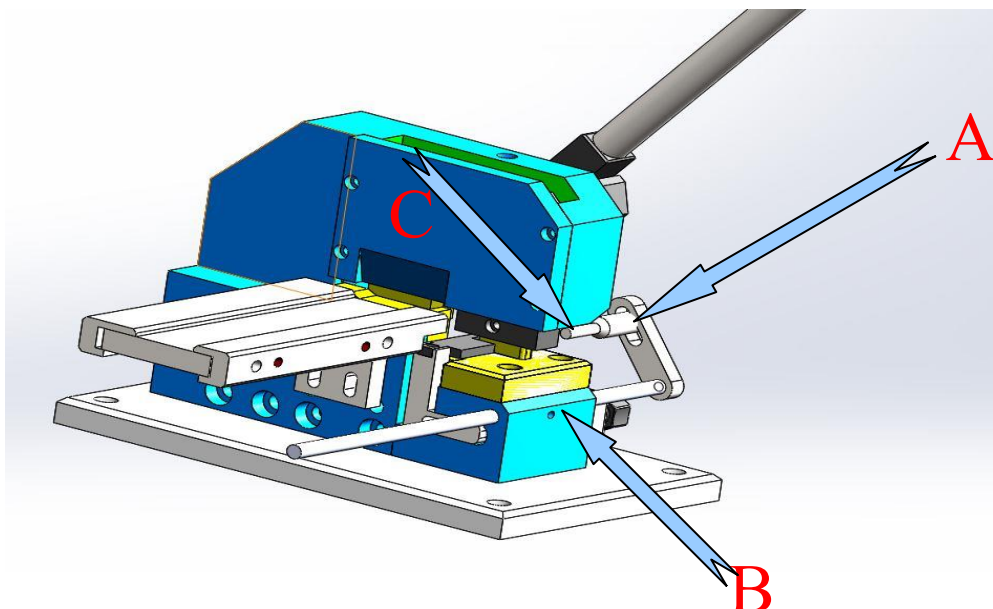


Resim-1

2.3 - Regulacja pozycji nacinania

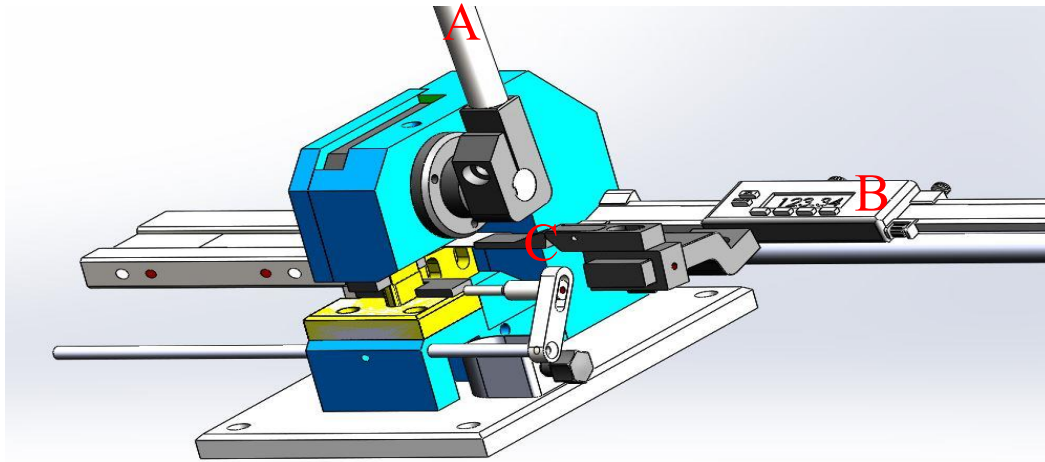
System regulacji położenia urządzenia UCN-02 umożliwia użytkownikowi wycinanie w wymaganym miejscu.

Pozycję wycinanie górną można regulować za pomocą śruby "A", natomiast dolną śruby "B". Należy przysunąć krawędź materiału do punktu "C".



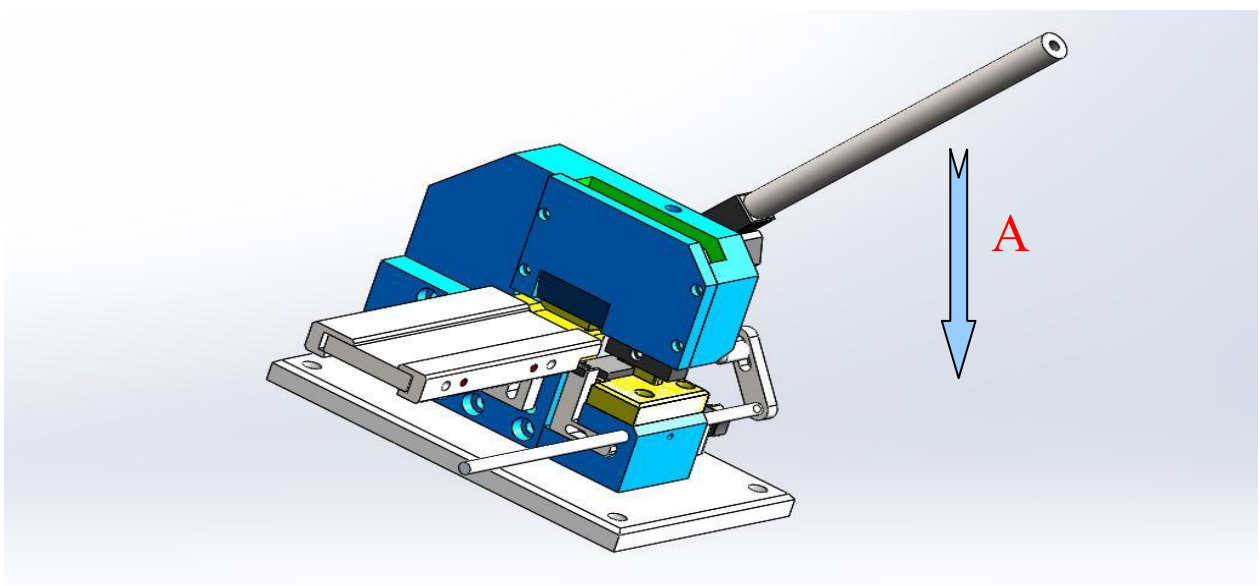
2.4 - Regulacja cięcia

Długość ciętych elementów można regulować za pomocą przymiaru cyfrowego (przesuwanego). Ustawić przymiar cyfrowy, przesuwaną część "B". Należy przysunąć krawędź materiału do punktu "C".



2.5 - Proces cięcia i wycinania

Pociągnąć zdecydowanie ręką dźwignię "A" w dół, aby wykonać operację cięcia lub wycinania. Operację należy wykonać za jednym pociągnięciem dźwigni. W przypadku jej powtarzania, krawędzie tnące i nacinające mogą ulec poważnemu uszkodzeniu, a okres użytkowania urządzenia ulegnie skróceniu.



3 - Bezpieczeństwo

3.1 - Kwestie do uwzględnienia podczas pracy

- Należy zwrócić uwagę, aby cięcie i wycinanie wykonać za jednym pociągnięciem. Krawędzie robocze mogą ulec uszkodzeniu w przypadku ponawianiu prób wykonania operacji.
- Nie należy ciąć odcinków mniejszych niż 1 mm. Może to spowodować uszkodzenie krawędzi tnących.
- Trzymać palce z dala od obszaru cięcia i nacinania.
- Należy pamiętać o codziennym opróżnianiu pojemnika na odpady. Odpady mogą zablokować w kanał na odpady.
- Należy używać materiałów o zalecanej grubości.
- Nie należy demontować urządzenia bez zgody serwisu producenta.
- Urządzenie należy używać zgodnie z instrukcją obsługi.
- Należy przestrzegać zaleceń dotyczących konserwacji.

4 - Konserwacja

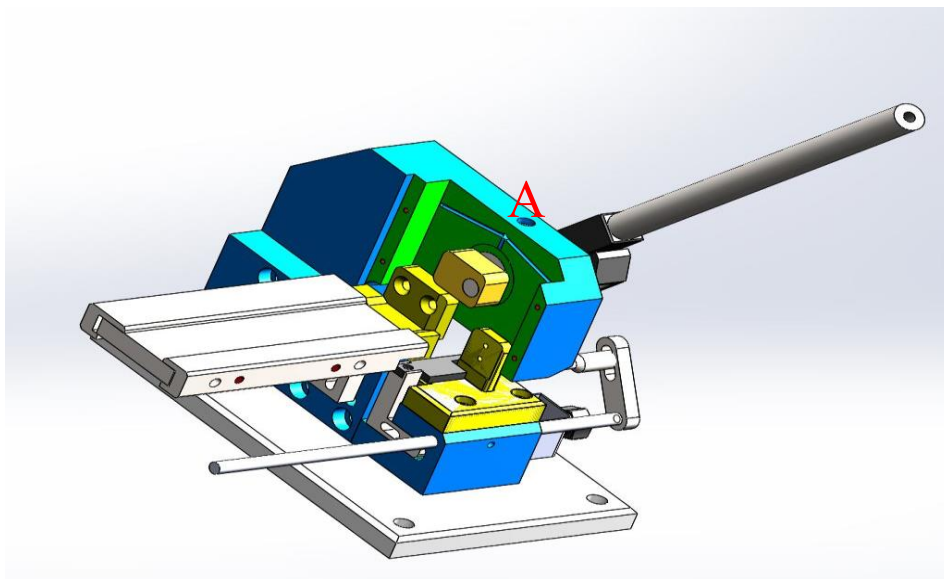
4.1- Smarowanie i utrzymanie

Urządzenie powinno być czyszczone regularnie raz w tygodniu.

Wskazane części należy smarować raz w miesiącu. Do otworu wskazanego na poniższym rysunku należy wprowadzić olej ISO VG 68 lub równorzędny.

Środek smary z otworu "A" trafia do wszystkich wymaganych części maszyny, jak przedstawiono na poniższych ilustracjach.

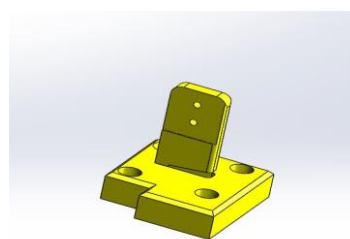
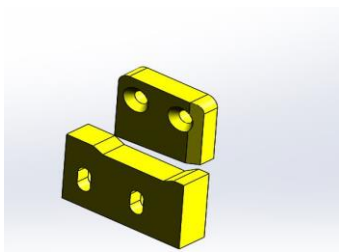
Nie należy używać środków czyszczących zawierających agresywne substancje chemiczne na metalowych powierzchniach urządzenia. Może to spowodować korozję części.



5 - Części zamienne

5.1 - Standardowe części zamienne

Poniżej przedstawiono standardowe noże maszyny UCN-02.



6 - Uwagi

Producent zastrzega prawo do zmiany treści instrukcji obsługi w każdym czasie.

7-Zastrzeżenia

- 1) Przed użyciem urządzenia, należy uważnie zapoznać się z instrukcją obsługi.
- 2) Producent oraz dostawca urządzenia UCN -02 nie ponosi odpowiedzialności w przypadku usterek wynikających z zaniedbania lub niewłaściwego użycia urządzenia UCN -02 przez operatora.
- 3) Producent oraz dostawca urządzenia UCN -02 nie ponosi odpowiedzialności za straty lub szkody wynikające z niewłaściwego użytkowania urządzenia UCN -02.
- 4) Użycie UCN-02 oznacza, że operator zna i akceptuje warunki użytkowania podane w instrukcji obsługi.